

# Les Raccords du Système de Graissage Automatique.

LIPC16.008 Rév 01



**lubecore™**

**NEXT generation** automated lubrication

## L'Information sur le Document

Title: Le Manuel des Raccords du Système de Graissage Automatisé

Révision Numéro: 01

Date de Première Publication: 2016

Date de Révision: January 2021

Tous les droits sont réservés. Aucune partie de cette publication ne peut être copiée et / ou publiée par n'importe quel moyen sans l'autorisation écrite préalable de Lubecore™. En raison du développement et de l'amélioration continus du produit, Lubecore se réserve le droit de mettre à jour les pièces à tout moment, le contenu de ce manuel peut également être modifié sans préavis. Ce manuel s'applique à la version standard du produit. Lubecore décline toute responsabilité pour tout dommage résultant de l'utilisation de cette publication. Veuillez contacter Lubecore pour toute question relative à la révision, au service nécessaire, aux réparations et / ou à la maintenance comme décrit dans cette publication.

## TABLE DES MATIÈRES

1	LES CUBES ADAPTATEURS DES CONDUITES SECONDAIRES .....	4
2	LES CONDUITES SECONDAIRES : LES RACCORDS TOURNANTS .....	5
3	LA CONDUITE SECONDAIRE : LES ADAPTATEURS DROITS.....	6
4	LES RACCORDS DE CONDUITE SECONDAIRE: 4mm .....	7
5	LES RACCORDS DE CONDUITES SECONDAIRES: 5mm.....	8
6	LES RACCORDS DE CONDUITE SECONDAIRES: 6mm.....	9
7	LES RACCORDS DE CONDUITES PRINCIPALES: 8 mm .....	10
8	LES CONDUITE SECONDAIRE: Raccords de ¼ Pouce.....	11
9	LES RACCORDS DE LA CONDUITE PRINCIPALE: 5/16 Pouce .....	11
10	LES RACCORDS ZERK ET COUPLEURS RAPIDES .....	12
11	LES ADAPTATEURS DE REMPLISSAGE ET DE FILTRAGE .....	13
12	LE SYSTÈME DE GRAISSAGE AUTOMATISÉ: RACCORD RÉDUCTEUR .....	15
13	LES RACCORDS STANDARDS.....	16
14	LES RACCORDS PNEUMATIQUES CIÉRTIFIÉS DOT - ( Department Of Transport ) .....	18
15	LES RACCORDS HYDRAULIQUES:JIC - ( Joint Industry Council ) .....	19
16	LE SYSTÈME DE GRAISSAGE AUTOMATISÉ: LES BOUCHONS .....	21
17	LES INSERTS & MANCHONS RÉUTILISABLES .....	23
18	LE SYSTÈME DE GRAISSAGE AUTOMATISÉ: INSERTS, COLLIERS DE SERRAGE & OUTILS .....	24

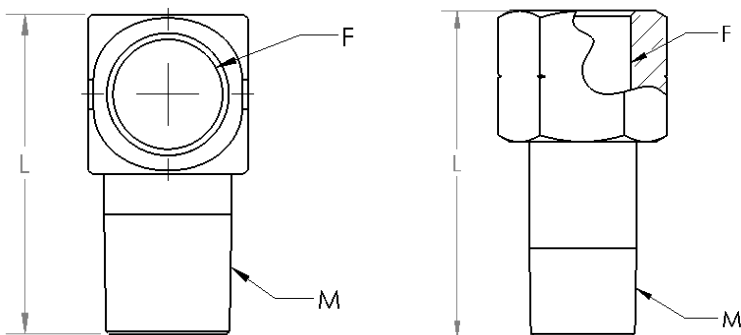
# 1 LES CUBES ADAPTATEURS DES CONDUITES SECONDAIRES

No.	Numéro du Pièce	Description	Filetage Mâle	Type de Filetage	Filetage Femelle	Type de Filetage	Longueur		Matériel
			M		F		L		
1.1	20.001	Cube Connecteur en 90°	1/4 - 28	UNF	1/8 - 28	BSPT	21.0 mm	53/64"	Acier
1.2	20.002		1/4 - 28	UNF	1/8 - 28	BSPT	33.0 mm	1-5/16	Acier
1.3	20.003		1/8 - 27	NPT	1/8 - 28	BSPT	25.5 mm	1"	Acier
1.4	20.004		1/8 - 27	NPT	1/8 - 28	BSPT	38.3 mm	1-1/2"	Acier
1.5	20.005		1/8 - 27	NPT	1/8 - 28	BSPT	51.0 mm	2"	Acier
1.6	20.012		1/8 - 27	NPT	1/8 - 28	BSPT	21.0 mm	13/16"	Acier
1.7	20.028		M8 - 1.00	Métrique	1/8 - 28	BSPT	21.0 mm	53/64	Acier
1.8	20.059		M6 - 1.00	Métrique	1/8 - 28	BSPT	19.7 mm	25/32"	Acier
1.9	20.060		1/8 - 28	BSPT	1/8 - 28	BSPT	25.5 mm	1"	Acier
1.10	20.061		1/8 - 28	BSPT	1/8 - 28	BSPT	38.3 mm	1-1/2"	Acier
1.11	20.062		1/8 - 28	BSPT	1/8 - 28	BSPT	51.0 mm	2"	Acier
1.12	21.228		1/8 - 27	NPT	1/8 - 27	NPT	25.8 mm	1-1/64"	Acier
1.13	50.593		1/4 - 28	UNF	1/8 - 28	BSPT	21.0 mm	53/64"	Acier
1.14	54.347		1/4 - 28	UNF	1/8 - 28	BSPT	21.0 mm	53/64"	Acier
1.15	54.348		1/4 - 28	UNF	1/8 - 28	BSPT	33.0 mm	1-5/16	Acier



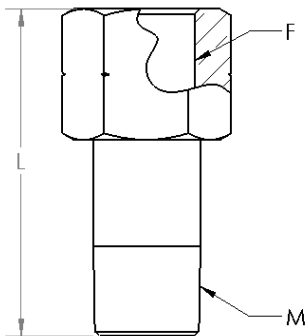
## 2 LES CONDUITES SECONDAIRES : LES RACCORDS TOURNANTS

No.	Numéro du Pièce	Description	Filetage Mâle	Type de Filetage	Filetage Femelle	Type de Filetage	Longueur		Matériel
			M		F		L		
2.1	20.262	Raccord Tournant	1/8-28	BSPT	1/8 - 28	BSPT	40.8 mm	1.6"	Laiton
2.2	35.031		1/8-27	NPT	1/8-27	NPT	28.0 mm	1.1"	Laiton
2.3	35.030		1/8-27	NPT	1/8-27	NPT	20.8 mm	13/16"	Laiton



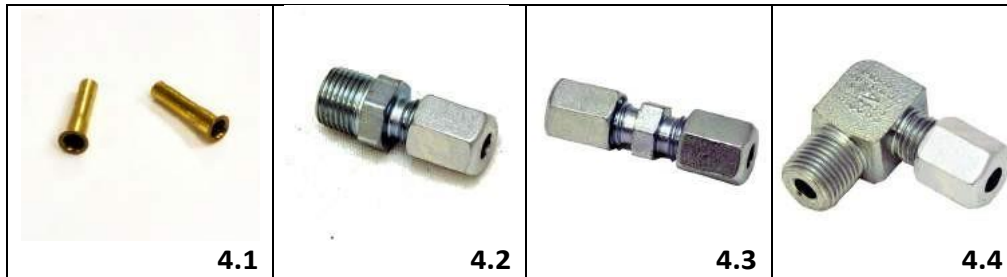
### 3 LA CONDUITE SECONDAIRE : LES ADAPTATEURS DROITS

No.	Numéro du Pièce	Description	Filetage Mâle	Type de Filetage	Filetage Femelle	Type de Filetage	Longueur		Matériel
			M		F		L		
3.1	20.006	Adaptateur Droit	1/4 - 28	UNF	1/8 - 28	BSPP	17.0 mm	21/32"	Acier
3.2	20.027		M8 - 1.00	Métrique	1/8 - 28	BSPP	18.5 mm	21/32"	Acier
3.3	20.055		M10 - 1.50	Métrique	1/8 - 28	BSPP	20.8 mm	13/16"	Laiton
3.4	20.063		1/8 - 28	BSPT	1/8 - 28	BSPP	22.1 mm	7/8"	Laiton
3.5	20.064		1/8 - 28	BSPT	1/8 - 28	BSPP	31.7 mm	1 - 1/4"	Laiton
3.6	20.067		1/4 - 28	UNF	1/8 - 28	BSPT	63.5 mm	2 - 1/2"	Acier
3.7	21.069		1/8 - 27	NPT	1/8 - 27	NPT	22.0 mm	7/8"	Laiton



## 4 LES RACCORDS DE CONDUITE SECONDAIRE: 4mm

I.D.	Numéro du Pièce	Description	Type du Raccord	Filetage Mâle	Type de Filetage	Matériel
4.1	10.092	Tuyau de 4mm & Raccords de Conduites	Bague de Tuyau	1/8 - 28	BSPT	laiton
4.2	20.034		Raccord à Compression droit	1/8 - 28	BSPT	Acier
4.3	20.036		Raccord à Compression - Union			Acier
4.4	20.051		Raccord à compression coudé	1/8 - 28	BSPT	Acier



## 5 LES RACCORDS DE CONDUITES SECONDAIRES: 5mm

No.	Numéro du Pièce	Description	Type du Raccord	Filetage Mâle	Type de Filetage	Matériel
5.1	20.007	Tuyau de 5mm & Raccords de Conduites	Raccord instantané droit	1/8 - 28	BSPT	Laiton Nickelé
5.2	20.022		Raccord à Compression droit	1/8 - 28	BSPT	Laiton
5.3	20.024		Raccord à compression coudé	1/8 - 28	BSPT	Laiton
5.4	20.025		Raccord à compression - Union			Laiton
5.5	20.056		Raccord à compression droit conique	M6 x 1.0	Métrique	Acier
5.6	20.068		Raccord Instantané en T			Laiton Nickelé
5.7	20.069		Raccord Instantané Coudé			Laiton Nickelé





## 6 LES RACCORDS DE CONDUITE SECONDAIRES: 6mm

No.	Numéro du Pièce	Description	Type du Raccord	Filetage Mâle	Type de Filetage	Matériel
6.1	20.031	Tuyau de 6mm & Raccord de Conduites	Raccord à compression droit	1/8 - 28	BSPT	Laiton
6.2	20.046		Raccord à compression coudé	1/8 - 28	BSPT	Laiton
6.3	20.200		Raccord Instantané Coudé	1/8 - 28	BSPT	Acier
6.4	20.201		Raccord Instantané droit	1/8 - 28	BSPT	Laiton Nickelé
6.5	20.207		Raccord à compression coudé	1/8 - 28	BSPT	Acier
6.6	20.208		Raccord à compression droit	1/8 - 28	BSPT	Acier
6.7	20.214		Raccord Instantané Union			Laiton Nickelé
6.8	20.218		Raccord Instantané coudé tournant	1/8 - 28	BSPT	Laiton Nickelé
6.9	20.221		Raccord à compression en T			Acier
6.10	20.241		Raccord à compression Union			Laiton
6.11	20.301		Raccord à compression coudé en acier inoxydable	1/8 - 28	BSPT	Acier



## 7 LES RACCORDS DE CONDUITES PRINCIPALES: 8 mm

No.	Numéro du Pièce	Description	Type du Raccord	Filetage Mâle	Type de Filetage	Matériel
7.1	21.001	Tuyau de 8mm & Raccords de Conduites	Raccord à compression Union			Laiton
7.2	21.002		Raccord à compression en T			Laiton
7.3	21.004		Raccord à compression coudé	1/4 - 19	BSPT	Laiton
7.4	21.005		Raccord à compression droit	1/4 - 19	BSPT	Laiton
7.5	21.035		Raccord à compression droit	1/8 - 28	BSPT	Laiton
7.6	21.245		Raccord à compression coudé	1/8 - 28	BSPT	Laiton
7.7	21.113		Raccord à compression droit	1/8 - 28	BSPT	Acier
7.8	21.114		Raccord à compression coudé	1/8 - 28	BSPT	Acier



## 8 LESS CONDUITE SECONDAIRE: Raccords de 1/4 Pouce

No.	Numéro du Pièce	Description	Type du Raccord	Filetage Mâle	Type de Filetage	Matériel
8.1	22.052	Raccords de Tuyaux de 1/4 Pouce	Raccord à compression droit	1/4 - 18	NPT	Laiton
8.2	22.053		Raccord à compression coudé	1/4 - 18	NPT	Laiton



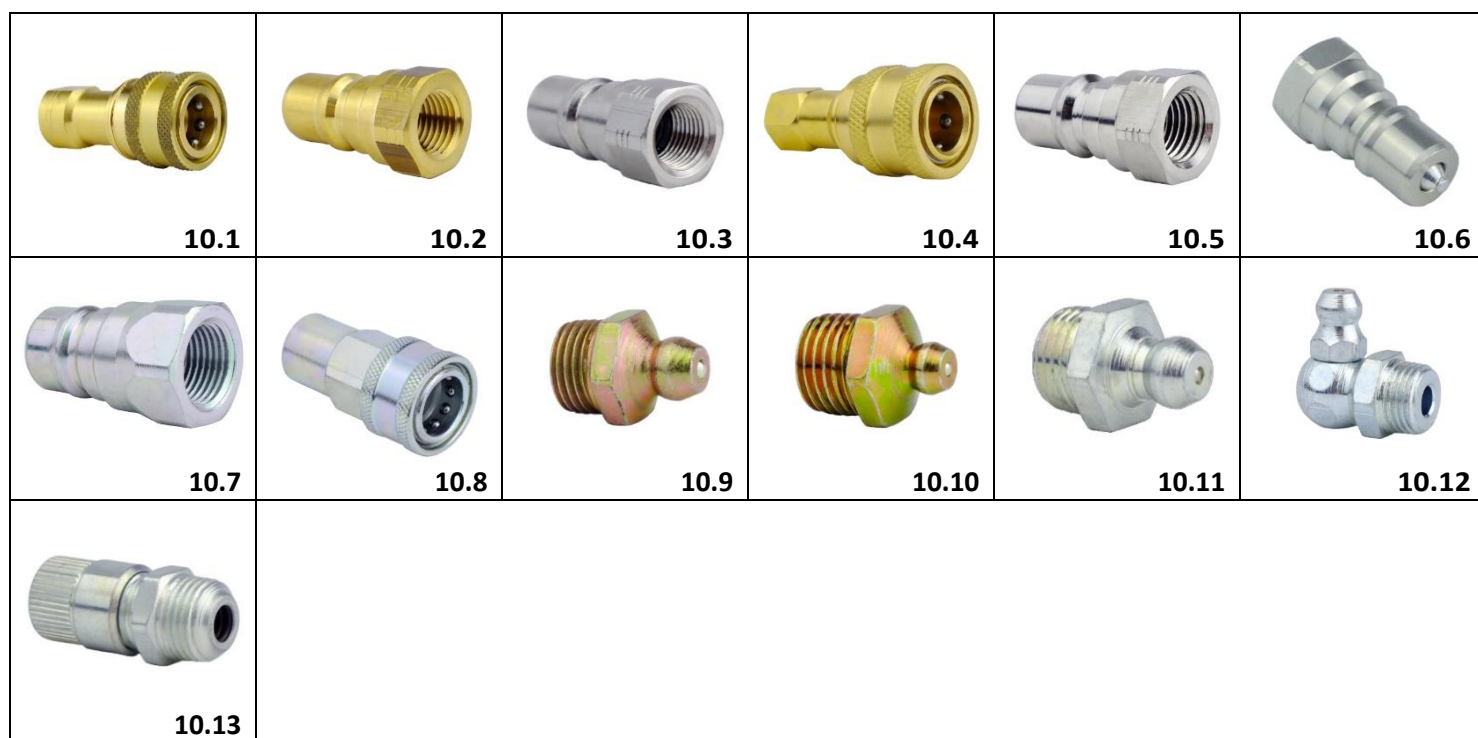
## 9 LES RACCORDS DE LA CONDUITE PRINCIPALE: 5/16 Pouce

No.	Numéro du Pièce	Description	Type du Raccord	Filetage Mâle	Type de Filetage	Matériel
9.1	21.105	Tuyau de 5/16 Pouce & Raccords de Conduites	Raccord en T Double Sorties	1/4 - 18	NPT	Acier
9.2	21.226		Bague de Tuyau			Acier
9.3	21.229		Raccord à compression coudé	1/4 - 18	NPT	Acier
9.4	21.230		Raccord à compression droit	1/4 - 18	NPT	Acier



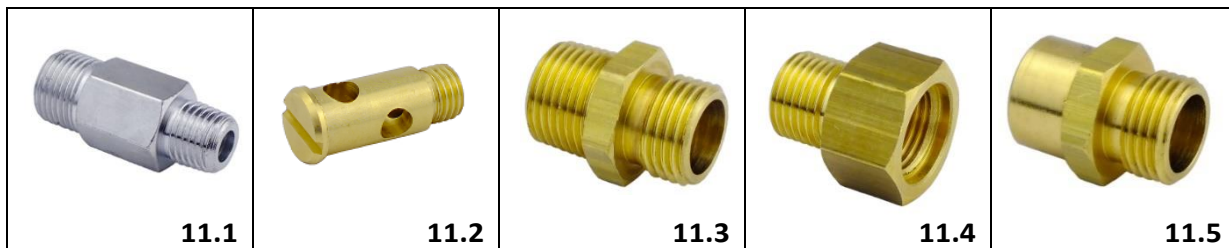
## 10 LES RACCORDS ZERK ET COUPLEURS RAPIDES

No.	Numéro du Pièce	Description	Filetage Mâle	Type de Filetage	Filetage Femelle	Type de Filetage	Matériel
10.1	21.024	Coupleur Rapide			1/4-18	NPT	Laiton
10.2	21.025	Coupleur Rapide			1/4-18	NPT	Laiton
10.3	21.075	Coupleur Rapide			1/8-27	NPT	Acier Inoxydable
10.4	21.076	Coupleur Rapide			1/8-27	NPT	Laiton
10.5	21.115	Coupleur Rapide			1/4-18	NPT	Acier
10.6	21.116	Coupleur Rapide			1/4-18	NPT	Acier
10.7	21.280	Coupleur Rapide			3/8-18	NPT	Acier
10.8	21.284	Coupleur Rapide			3/8-18	NPT	Acier
10.9	21.231	Zerk	1/8-27	NPT			Acier
10.10	21.234	Zerk	1/4-18	NPT			Acier
10.11	21.252	Zerk	1/8-28	BSPT			Acier
10.12	21.253	Zerk – Coudé 90°	1/8-28	BSPT			Acier
10.13	21.258	Zerk – Avec Capuchon	1/8-27	NPT			Acier



## 11 LES ADAPTATEURS DE REMPLISSAGE ET DE FILTRAGE

No.	Numéro du Pièce	Type du Raccord	Filetage Mâle	Type de Filetage	Filetage Femelle	Type du Filetage	Matériel
11.1	10.065	Boîtier du Filtre	3/8-18 1/4-19	NPT NPT	1/4-18 M8X1	NPT Métrique	Acier
11.2	10.066	Insert du Porte-filtre	M8X1	Métrique			Laiton
11.3	10.559	Adaptateur de Remplissage	3/8-18 M16X1.5	NPT Métrique			Laiton
11.4	10.560	Adaptateur du filtre	M16X1.5	Métrique	M16X1.5	Métrique	Laiton
11.5	10.589	Adaptateur de Remplissage	M16X1.5	Métrique	1/4-19	BSPT	Laiton



### L'Explication des options de remplissage

Les pompes modulaires peuvent être équipées d'un raccord de remplissage Zerk ou d'un raccord de remplissage à déconnexion rapide. Les adaptateurs utilisés sont indiqués dans les coupes transversales des figures 1 et 2.

L'assemblage de filtre générique peut être ajouté n'importe où sur une pompe comme filtre d'entrée ou de sortie de réservoir, comme le montre la figure 3.

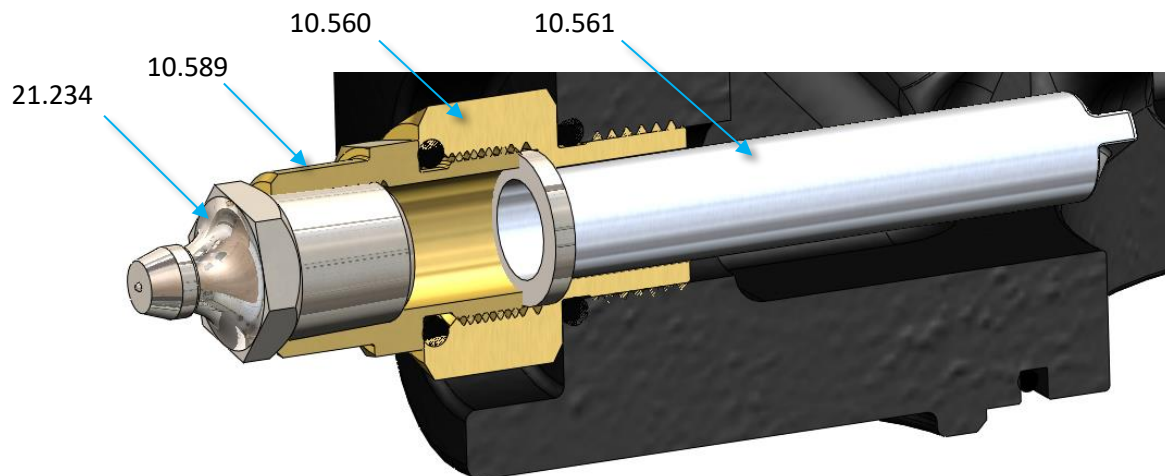


Figure 1. Option du raccord de remplissage zerk avec 10.560 et 10.589

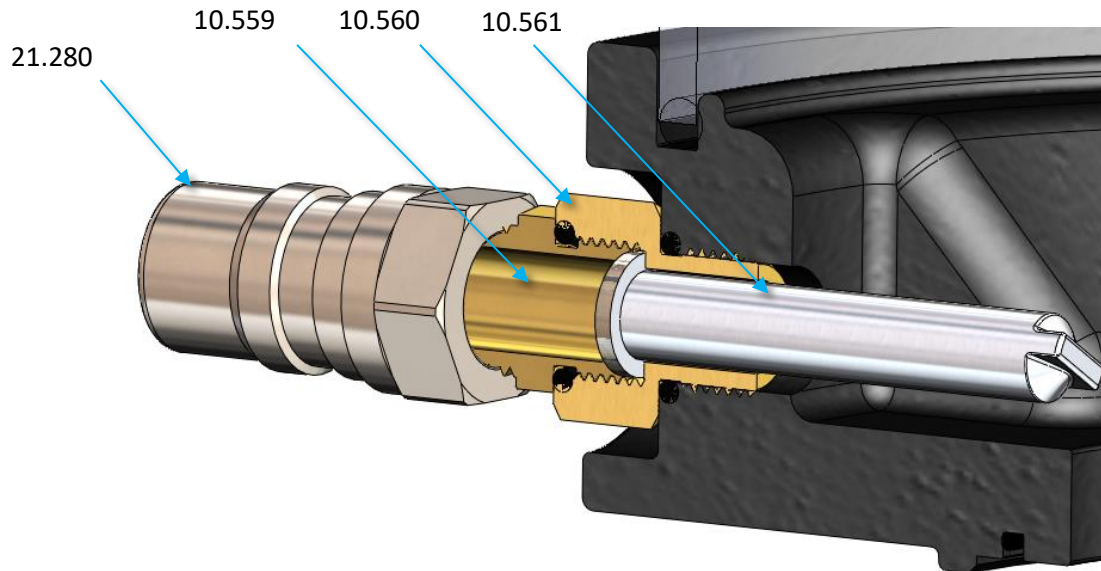


Figure 2. Option du raccord de déconnexion rapide avec 10.559 et 10.560

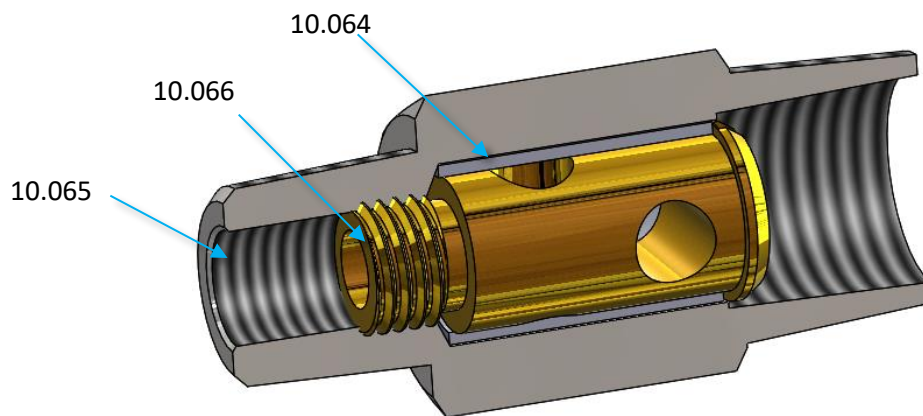


Figure 3. Assemblage du Filtre

## 12 LE SYSTÈME DE GRAISSAGE AUTOMATISÉ: RACCORD RÉDUCTEUR

No.	Numéro du Pièce	Type du Raccord	Filetage Mâle	Type de Filetage	Filetage Mâle	Filetage Femelle	Filetage Femelle	Type de Filetage	Matériel
12.1	10.073	Adaptateur	M14-1.50	Métrique		M8 - 1		Métrique	Laiton
12.2	20.055	Adaptateur	M10-1.50	Métrique		1/8 - 28	BSP		Laiton
12.3	21.017	Adaptateur	1/4 - 18	NPT	3/8 - 18			NPT	Laiton
12.4	21.063	Coupleur Réducteur	1/4 - 18	NPT			1/8 - 27	NPT	Laiton
12.5	21.064	Adaptateur	1/4 - 18	NPT	1/8 - 27			NPT	Laiton
12.6	21.071	Adaptateur	1/8 - 27	NPT			1/4 - 18	NPT	Laiton
12.7	21.072	Coupleur Réducteur	1/4 - 18	NPT			1/8 - 27	NPT	Acier
12.8	21.073	Coupleur Réducteur	1/2 - 14	NPT			1/4 - 18	NPT	Laiton
12.9	21.074	Coupleur Réducteur	3/4 - 14	NPT			1/2 - 14	NPT	Laiton
12.10	21.078		3/8 - 18	NPT			1/8 - 27	NPT	Laiton
12.11	21.080	Coupleur Réducteur	3/8 - 18	NPT			1/4 - 18	NPT	Laiton
12.12	21.085	Coupleur Réducteur	1/4 - 18	NPT			1/8 - 28	BSPT	Acier
12.13	21.092	Coupleur Réducteur				3/8 - 18	1/4 - 18	NPT	Brass
12.14	21.235	Coupleur Réducteur	3/4 - 18	NPT			1/4 - 18	NPT	Brass
12.15	21.236	Coupleur Réducteur	1 - 11.5	NPT			1/4 - 18	NPT	Brass



### 13 LES RACCORDS STANDARDS

No.	Numéro du Pièce	Type du Raccod	Filetage Mâle	Type de Filetage	Filetage Femelle	Type de Filetage	Matériel
13.1	20.045	Té Femelle			1/8 - 27	NPT	Laiton
13.2	21.079	Té Femelle			1/4 - 18	NPT	Laiton
13.3	21.228	Coude de rue à 45°	1/8 - 27	NPT	1/8 - 27	NPT	Laiton
13.4	21.040	Coude de rue à 45°	1/4 - 18	NPT	1/4 - 18	NPT	Laiton
13.5	21.084	Coupleur Hexagonal			1/8 - 27	NPT	Laiton
13.6	21.050	Coupleur Hexagonal			1/4 - 18	NPT	Laiton
13.7	21.087	Raccord en T	1/8 - 27	NPT	1/8 - 27	NPT	Laiton
13.8	21.062	Raccord en T	1/4 - 18	NPT	1/4 - 18	NPT	Laiton
13.9	21.099	Raccord en T	1/4 - 18	NPT	1/4 - 18	NPT	Laiton
13.10	21.089	Coude de rue à 90°	1/4 - 18	NPT	1/4 - 18	NPT	Laiton
13.11	21.110	Mamelon Cylindrique	1/8 - 27	NPT			Laiton
13.12	21.077	Mamelon - 2½	1/8 - 27	NPT			Laiton
13.13	21.067	Mamelon Hexagonal	1/4 - 18	NPT			Laiton
13.14	21.098	Mamelon Cylindrique	1/4 - 18	NPT			Laiton
13.15	21.083	Coude Femelle 90°			1/8 - 27	NPT	Laiton
13.16	35.060	Coude Femelle 90°			M8 - 1.25	Métrique	Laiton
13.17	21.096	Coude Femelle 90°			1/4 - 18	NPT	Laiton
13.18	21.109	Coude Mâle 90°	1/4 - 18	NPT	1/4 - 18	NPT	Laiton
13.19	21.201	Raccord en Croix	1/4 - 18	NPT	1/4 - 18	NPT	Laiton
13.20	21.046	Raccord de Tuyau Cannelé	1/4 - 18	NPT			Laiton
13.21	21.233	Coude de rue à 90°	1/8 - 27	NPT	1/8 - 27	NPT	Acier
13.22	21.218	Coude de rue à 90°	1/4 - 18	NPT	1/4 - 18	NPT	Acier
13.23	21.108	Raccord en T	1/4 - 18	NPT	1/4 - 18	NPT	Acier
13.24	21.102	Mamelon Hexagonal	1/4 - 18	NPT			Acier
13.25	21.050	Coupleur Hexagonal			1/4 - 18	NPT	Acier
13.26	21.087	Té Femelle			1/4 - 18	NPT	Acier
13.27	21.103	Coupleur Tournant	1/4 - 18	NPT	1/4 - 18	NPT	Acier





 13.7	 13.8	 13.9	 13.10	 13.11	 13.12
 13.13	 13.14	 13.15	 13.16	 13.17	 13.18
 13.19	 13.20	 13.21	 13.22	 13.23	 13.24
 13.25	 13.26	 13.27			

## 14 LES RACCORDS PNEUMATIQUES CIÉRTIFIÉS DOT - ( Department Of Transport )

No.	Numéro du Pièce	Type du Raccod	Filetage Mâle	Filetage Femelle	Type de Filetage	Matériel
14.1	22.002	Raccord à Compression Droit 1/4 DOT	1/8 - 27		NPT	Laiton
14.2	22.016	Raccord à Compression Droit 1/4 DOT	1/4 - 18		NPT	Laiton
14.3	22.035	Raccord à Compression Droit 1/4 DOT		1/4 - 18	NPT	Laiton
14.4	22.001	Raccord à Compression Coudé 90° 1/4 DOT	1/8 - 27		NPT	Laiton
14.5	22.017	Raccord à Compression Coudé 90° 1/4 DOT	1/4 - 18		NPT	Laiton
14.6	22.020	Raccord à Compression Coudé 90° 3/8 DOT	3/8 - 18		NPT	Laiton
14.7	22.018	Raccord à Compression en T 3/8 DOT	1/4 - 18		NPT	Laiton
14.8	22.041	Raccord à Compression en T 3/8 DOT	1/4 - 18		NPT	Laiton
14.9	22.019	Raccord à Compression en T 1/2 DOT	1/4 - 18		NPT	Laiton
14.10	22.049	Raccord Union à Compression 1/4 DOT				Laiton
14.11	22.048	Raccord Union à Compression en T 1/4 DOT				Laiton
14.12	22.033	Raccord Union à Compression en T 3/8 DOT				Laiton



## 15 LES RACCORDS HYDRAULIQUES:JIC - ( Joint Industry Council )

No.	Numéro du Pièce	Type du Raccord	Filetage Mâle	Filetage Femelle	Type du Raccord	Matériél
15.1	21.051	Droit Mâle - 37° #4	1/8 - 28		BSPP	Acier
15.2	21.009	Droit Mâle - 37° #4	1/4 - 18		NPT	Acier
15.3	21.010	Droit Mâle - 37° #4	1/4 - 18		NPT	Acier
15.4	21.214	Droit Mâle - 37° #6	1/4 - 18		NPT	Acier
15.5	21.049	Droit Femelle - 37° #4		1/4 - 18	NPT	Acier
15.6	21.052	Droit Femelle - 37° #4		1/8 - 27	NPT	Acier
15.7	21.112	Coude 45° Mâle - 37° #4	1/4 - 18		NPT	Acier
15.8	21.111	Coude 45° Mâle - 37° #4	1/4 - 18		NPT	Acier
15.9	21.011	Coude 90° Mâle - 37° #4	1/4 - 18		NPT	Acier
15.10	21.012	Coude 90° Mâle - 37° #4	1/4 - 18		NPT	Acier
15.11	21.215	Coude 90° Mâle - 37° #6	1/4 - 18		NPT	Acier
15.12	21.061	Union Droit - 37° #4				Acier
15.13	21.225	Union Droit - 37° #6				Acier
15.14	21.094	Union Coudé - 37° #4				Acier
15.15	21.056	Union en T - 37° #4				Acier
15.16	21.224	Union en T - 37° #6				Acier
15.17	21.191	Adaptateur Droit - 37° #4				
15.18	21.192	Adaptateur Droit - 37° #4				
15.19	21.295	Coupleur Droit Femelle - 37° #4				
15.20	21.137	Tournant Coudé - 37° #4				Acier
15.21	21.138	Adaptateur de Jauge - 37° #4		1/4 - 18	NPT	Acier
15.22	21.139	Adaptateur de Jauge - 37° #6		1/4 - 18	NPT	Acier
15.23	21.140	Adaptateur de Jauge - 37° #8		1/4 - 18	NPT	Acier
15.24	21.141	Adaptateur de Jauge - 37° #10		1/4 - 18	NPT	Acier
15.25	21.142	Adaptateur de Jauge - 37° #12		1/4 - 18	NPT	Acier



 15.7	 15.8	 15.9	 15.10	 15.11	 15.12
 15.13	 15.14	 15.15	 15.16	 15.17	 15.18
 15.19	 15.20	 15.21	 15.22	 15.23	 15.24
 15.25					

## 16 LE SYSTÈME DE GRAISSAGE AUTOMATISÉ: LES BOUCHONS

No.	No. du Pièce	Type du Raccord	Outil	Filetage Mâle	Type de Filetage	Materiel
16.1	10.018	2 Kg Mini-Modulaire – Bouchon du Niveau bas.	17mm Hex	M12 - 1.25	Métrique	Laiton
16.2	10.032	Pompe Pneumatique - Bouchon de l'Orifice du Vanne de Non-Retour	19mm Hex	M14 - 1.25	Métrique	Laiton
16.2	10.079	Pompe Pneumatique – Bouchon de L'orifice de Jauge de Pression	17mm Hex	1/4 - 28	PSPT	Laiton
16.4	10.098	Pneumatique EP2 - Bouchon Spécial de l'Orifice du Vanne de Non-Retour	19mm Hex	M15 - 1.00	Métrique	Laiton
16.5	10.302	Pompe Pneumatique - Bouchon de l'Orifice du Vanne de Non-Retour	19mm Hex	M14 - 1.25	Métrique	Laiton
16.6	11.031	Bouchon de l'Élément Mesurant de la Pompe Spyder de Première Génération de LCI & Mk1, Mk2	13mm Hex	M12 - 1.00	Métrique	Laiton
16.7	11.032	Bouchon de l'Élément Mesurant du PLM Spyder Modulaire	16mm Hex	M12 - 1.25	Métrique	Plastique
16.8	11.033	Bouchon de l'Élément Mesurant de la Pompe Progressive Modulaire	22mm Hex	M16 - 1.50	Métrique	Inox
16.9	11.110	Bouchon de l'Injecteur du Collecteur d'EPO	5/8th Hex	1/2 - 24	UNS	Laiton
16.10	20.053	Bouchon d'Obturation du Distributeur Progressif	5mm Douille	M10 - 1.00	Métrique	Inox
16.11	21.006	Bouchon d'Extrémité du Collecteur d'EPO	17mm Hex	1/4 -28	BSPP	Laiton
16.12	21.053	Bouchon de Tuyau	9/16 Hex	1/4 - 18	NPT	Acier
16.13	21.066	Bouchon de Tuyau	7/16 Hex	1/8 - 27	NPT	Laiton
16.14	21.070	Bouchon d'Obturation		1/4 - 18	NPT	Laiton Durci
16.15	35.063	Bouchon de Tuyau	M8 - 1.00	M8 - 1.00	Métrique	Laiton
16.16	41.300	Bouchon de Tuyau	5mm Hex	1/8-28	BSPT	Laiton
16.17	41.301	Bouchon de Tuyau	6mm Hex	1/4-19	BSPT	Acier
16.18	41.302	Bouchon de Tuyau	10mm Hex	3/8-19	BSPT	Acier
16.19	41.317	Bouchon de Tuyau	4mm Hex	1/16-28	BSPT	Acier

 <p>16.1</p>	 <p>16.2</p>	 <p>16.3</p>	 <p>16.4</p>	 <p>16.5</p>	 <p>16.6</p>
 <p>16.7</p>	 <p>16.8</p>	 <p>16.9</p>	 <p>16.10</p>	 <p>16.11</p>	 <p>16.12</p>
 <p>16.13</p>	 <p>16.14</p>	 <p>16.15</p>	 <p>16.16</p>	 <p>16.17</p>	 <p>16.18</p>
 <p>16.19</p>					

## 17 LES INSERTS & MANCHONS RÉUTILISABLES

No.	No. du Pièce	Type du Raccord	Usage	Materiel
17.1	21.199	Insert Long Droit de 6mm	30.200 - Korilla - 8.6 x 4.0 vide 30.250 - Korilla - 8.6 x 4.0 Rempli	Acier
17.2	20.216	Insert Court Droit de 6mm		Acier
17.3	20.217	Insert Coudé 45° de 6mm		Acier
17.4	20.198	Insert Coudé 90° de 6mm		Acier
17.5	20.215	Manchon Réutilisable de l'Insert de 6mm		Acier
17.6	20.229	Insert Droit de 8mm	30.204 - Korilla Large - 11.3 x 6.3 Vide	Acier
17.7	20.228	Manchon Réutilisable de l'Insert de 8mm	30.254 - Korill Large - 11.3 x 6.3 Rempli	Acier



## 18 LE SYSTÈME DE GRAISSAGE AUTOMATISÉ: INSERTS, COLLIERS DE SERRAGE & OUTILS

No.	No. du Pièce	Type du Raccord	Outil Exigé	Usage	Matériel
18.1	20.236	Insert Droit - 5mm	18.16	30.200 - Korilla - 8.6 x 4.0 Vide 30.250 - Korilla - 8.6 x 4.0 Rempli	Acier
18.2	20.223	Insert Droit - 6mm			Acier
18.3	20.224	Insert Coudé 45° - 6mm			Acier
18.4	20.225	Insert Coudé 90° - 6mm			Acier
18.5	20.237	6mm - Splicer ITR			Acier
18.6	20.227	Insert Droit - 8mm		30.204 - Korilla - 11.3 x 6.3 Vide	Acier
18.7	20.238	Cannelé - 8mm			Acier
18.8	21.247	8mm - 37° #4 JIC Droit Femelle			Acier
18.9	21.240	9.5mm - 37° #6 JIC Droit Femelle		SAE 100R8-06 Synflex 3/8 Vide	Acier
18.10	20.239	Collier de Serrage en Inox – 8.7mm		S1 > S8	Inox
18.11	20.233	Collier de Serrage en Inox – 11.9mm		S9 > S11	Inox
18.12	20.248	Collier de Serrage en Inox – 17.0mm		S12	Inox
18.13	20.245	Collier de Serrage en Inox – 19.8mm			Inox
18.14	20.252	Insert Mâle 1/8 NPT		30.200 - Korilla - 8.6 x 4.0 Vide 30.250 - Korilla - 8.6 x 4.0 Rempli	Acier
18.15	20.254	Insert Femelle 1/8 NPT			Acier
18.16	70.114	Pince à Sertir -Inox			
18.17	71.033	Sécateur			
18.18	70.118	Kit de Montage			





 <b>18.7</b>	 <b>18.8</b>	 <b>18.9</b>	 <b>18.10</b>	 <b>18.11</b>	 <b>18.12</b>
 <b>18.13</b>	 <b>18.14</b>	 <b>18.15</b>	 <b>18.16</b>	 <b>18.17</b>	 <b>18.18</b>